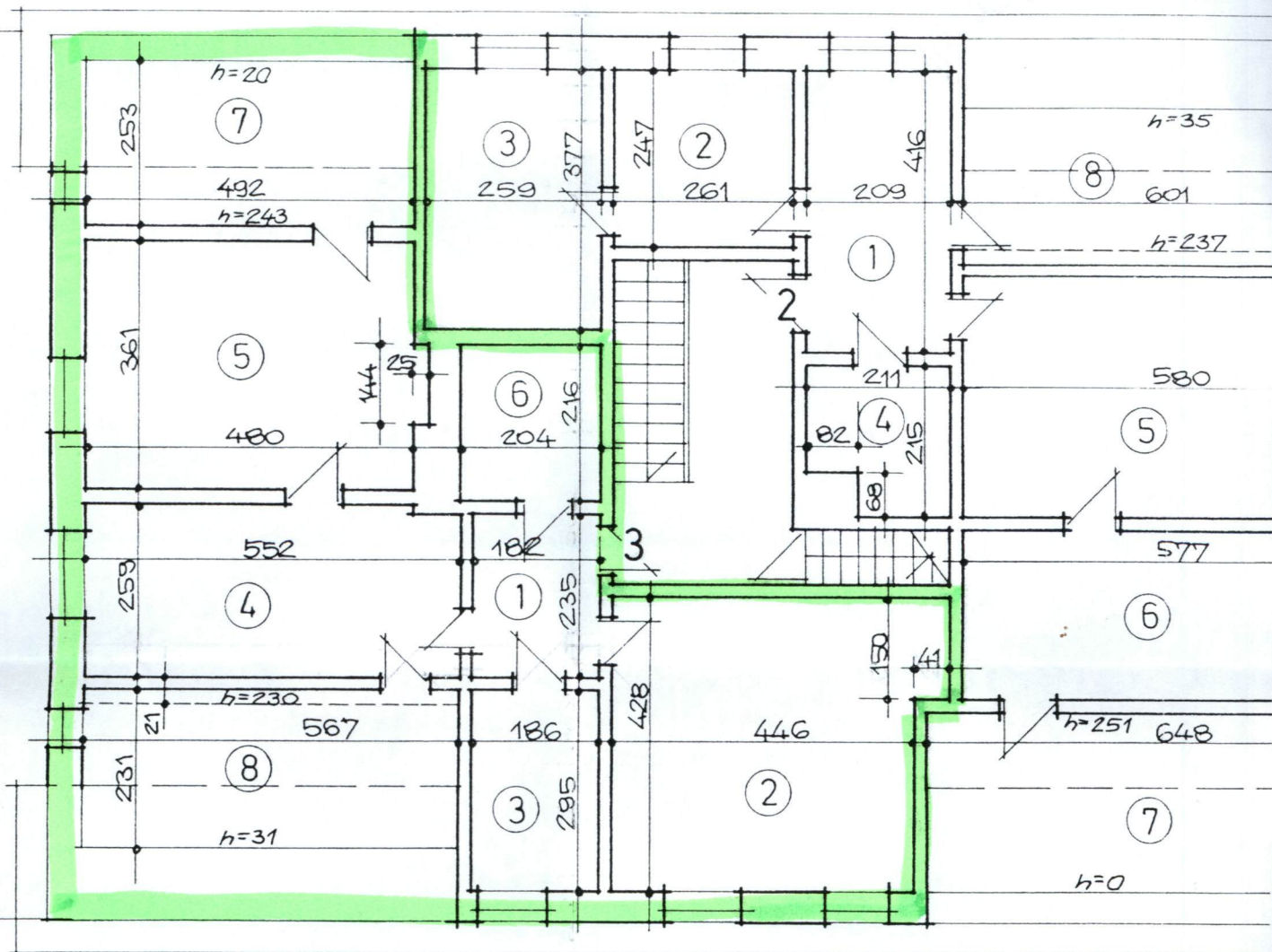


RZUT PODC



LOKAL MIESZKALNY NR 3

Nr pom.	Nazwa pomieszczeń	Powierzchnia użytkowa (m ²)
1.	Przedpokój	4,3
2.	Pokój	19,7
3.	Kuchnia	5,5
4.	Pokój	14,3
5.	Pokój	17,7
6.	Łazienka	4,4
Razem lokal mieszkalny:		65,9
7.	Stryszek	3,4
8.	Stryszek	4,0
Razem stryszki:		7,4

LOKAL MIESZKALNY

Nr pom.	Nazwa pomieszczeń	Powier
1.	Przedpokój	
2.	Pokój	
3.	Kuchnia	
4.	Łazienka	
5.	Pokój	
6.	Pokój	
Razem lokal mieszkalny:		
7.	Stryszek	
8.	Stryszek	
Razem stryszki:		